

受講風景

研修・懇親会

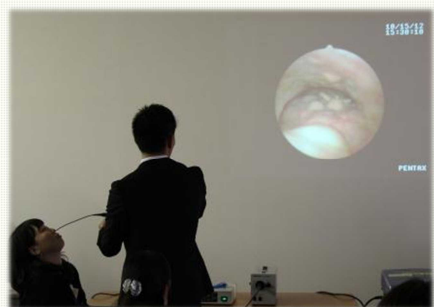
10月初旬に筑波山で宿泊研修を行います。翌日は有志で筑波山登山をします。



摂食・嚥下障害病態論



摂食・嚥下機能評価論



フィジカルアセスメント論



演習

この演習では、水やジュースに実際にトロミをつけて、食形態の調整について学んでいます。



グループワーク

講義や演習では、グループワークの時間も多くあります。ここでは事例検討をしています。



臨地実習

臨地実習は、受講生が1～2名ずつ各施設で実習します。実習の後半には、施設スタッフへの研修会を企画して実施しています。



演習・実習のまとめ報告会

各実習生が実習の結果を報告し、質疑を行うとともに、実習指導者から講評をいただきます。

